

百度地图 交通信息发布 服务

权威信息，多种方式，一次接入，快速发布



目录

CONTENTS

01

P01 百度地图交通信息发布服务介绍

02

P01 行业痛点

交通管理部门
广大出行用户

03

P02 解决方案概览

04

P02 类型丰富的信息发布能力

交通事件与通行条件信息
交通组织与管理信息
交通控制与诱导信息
交通相关POI点位信息

05

P04 高效触达的信息展示提醒

交通事件与通行条件信息
交通组织与管理信息
交通控制与诱导信息
交通相关POI点位信息

06

P06 灵活多样的信息发布方式

SaaS级交通信息发布平台
DaaS级交通信息发布接口
嵌入式移动端H5交通信息发布页

07

P07 持续创新的信息发布服务

车道级事件信息发布
路口信号灯状态信息发布
道路防疫检查信息发布

08

P08 合作案例

百度地图交通信息发布平台
交通信息发布API接口
嵌入式移动端H5交通信息发布页
百度地图路况播报平台
离线文件发布

百度地图交通信息发布服务，是百度地图面向公安交警部门、交通运输部门、高速集团、智能硬件厂商、软件服务商等权威政企合作伙伴，推出的权威交通事件信息发布整体解决方案。借助于百度地图交通信息发布与研判平台、数据接口、离线文件、即时通信软件等方式，各类政企合作伙伴可以将权威交通事件信息通过百度地图的各类渠道面向社会公众发布，更好地服务公众出行。

02 行业痛点

• 交通管理部门

- 缺乏便捷高效的信息发布工具**：传统的电话口头沟通、即时通信软件文字沟通等发布形式，存在交通信息位置难标定、上报不及时、反馈不及时、沟通成本高等问题。
- 缺乏直接触达公众的复合渠道**：传统道路诱导屏、传统广播播报等渠道，存在受众覆盖面小、提醒力度低、发布环节多等问题。
- 缺少直接引导公众出行的方式**：在节假日出行等具体场景，交通管理部门很难将绕行路线、推荐停车场等交通调度信息及时告知公众，现场引导效果差。
- 缺乏评估工作效能的闭环反馈**：传统道路诱导屏、传统广播播报、官网官微等渠道，难以统计发布信息的服务人次、缓堵效果等量化结果。

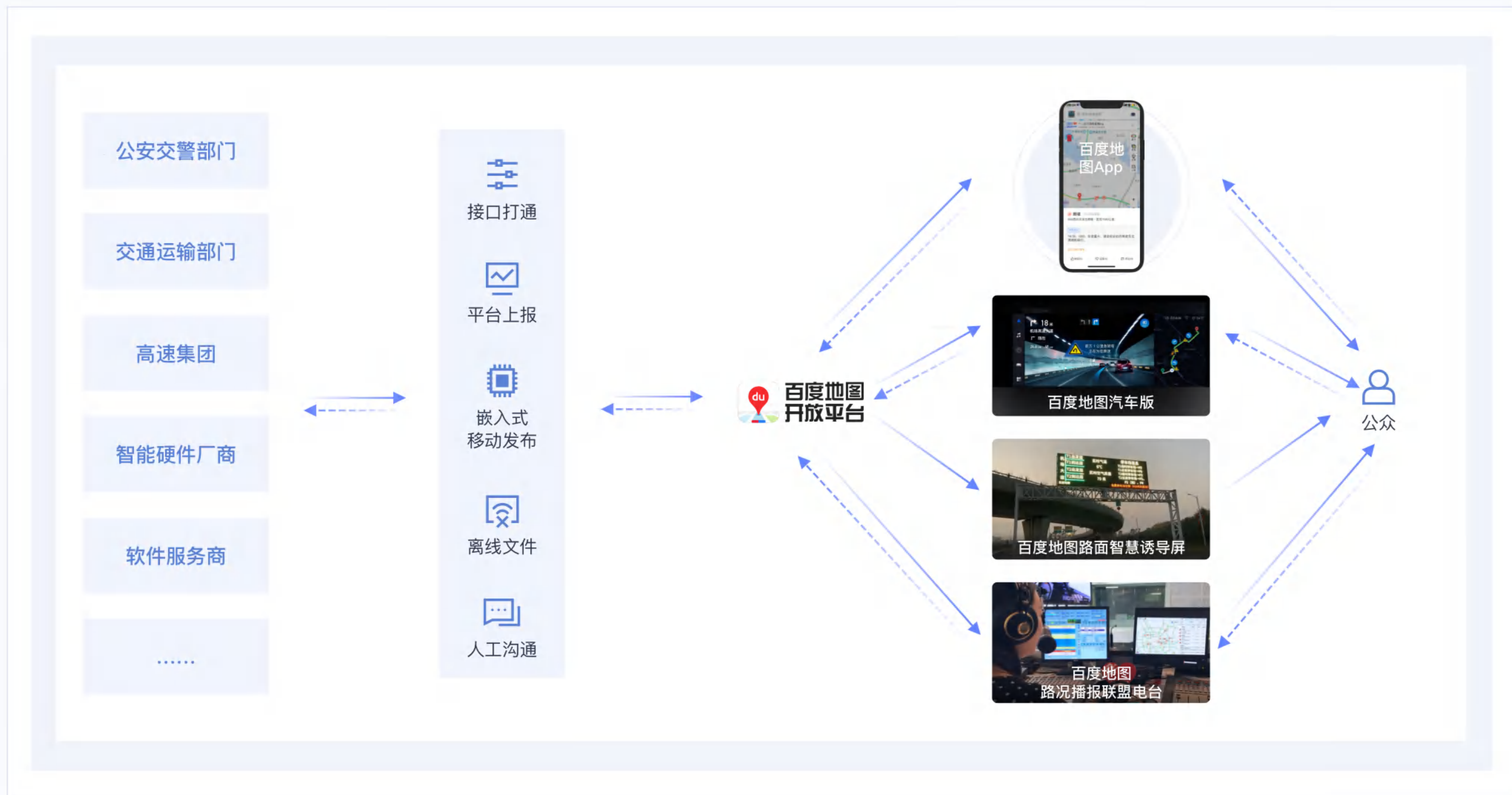


• 广大出行用户

- 传统来源的信息质量难以保障**：地图导航用户、交通广播听众上报的信息可能存在位置不准确、上报不及时、存续难核实等问题；从互联网抓取的信息可能存在位置难标定、描述不准确、抓取不及时等问题。
- 传统来源的信息服务场景错位**：官方权威机构以往通过官网、官微、广播等渠道发布的信息，无法直接有效地作用于地图路线规划和导航，难以及时有效地服务公众导航出行场景。



03 解决方案概览



04 类型丰富的信息发布能力

支持类型丰富的交通信息发布，赋能交通管理，服务公众出行

• 交通事件与通行条件信息



- | | | | | | | |
|----|----|----|----|----|----|----|
| | | | | | | |
| 事故 | 拥堵 | 管制 | 施工 | 封路 | 大雾 | 积雪 |
| | | | | | | |
| 积水 | 坑洼 | 危险 | 地震 | 滑坡 | 海啸 | 洪水 |

• 交通组织与管理信息



公交车专用道



单行道



禁止左转



禁止右转



禁止掉头



禁止停车



货车限行



限行法规



防疫措施



限速

• 交通控制与诱导信息



诱导线路



到达点调度



语音播报



信号灯态



实景路况

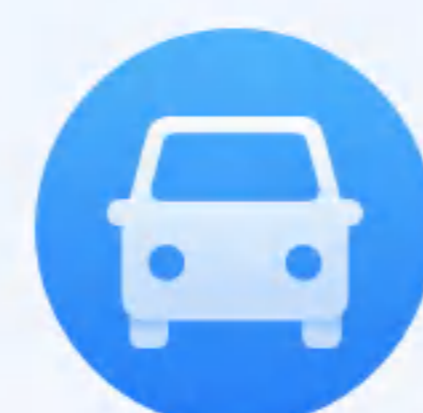


通告

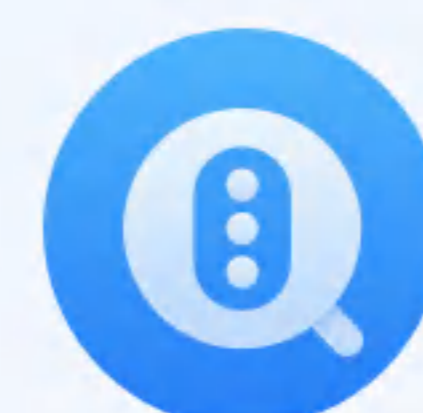
• 交通相关POI点位信息



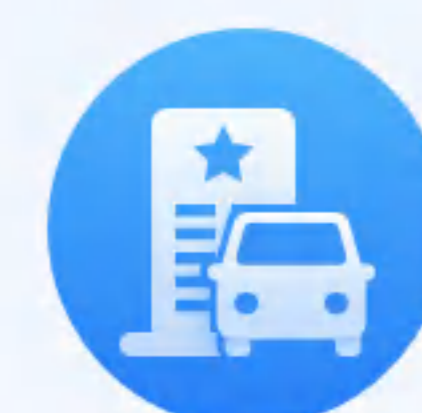
交管综合业务办理



机动车检测站



违章处理网点



车辆管理所



交通法制咨询机构



事故快处点



机动车考试场



核酸检测点



公安检查站

05 高效触达的信息展示提醒

借助百度地图APP的强大产品能力，在不同场景下灵活展示信息，高效触达用户

● 交通事件与通行条件信息

——通过地图图标、小黄条等形式权威展示及导航语音播报，实现视觉听觉双重提醒



● 交通组织与管理信息

——地图导航路线自动计算，避免用户行车违规



• 交通控制与诱导信息

——地图导航远端诱导，提前调整用户路线预期



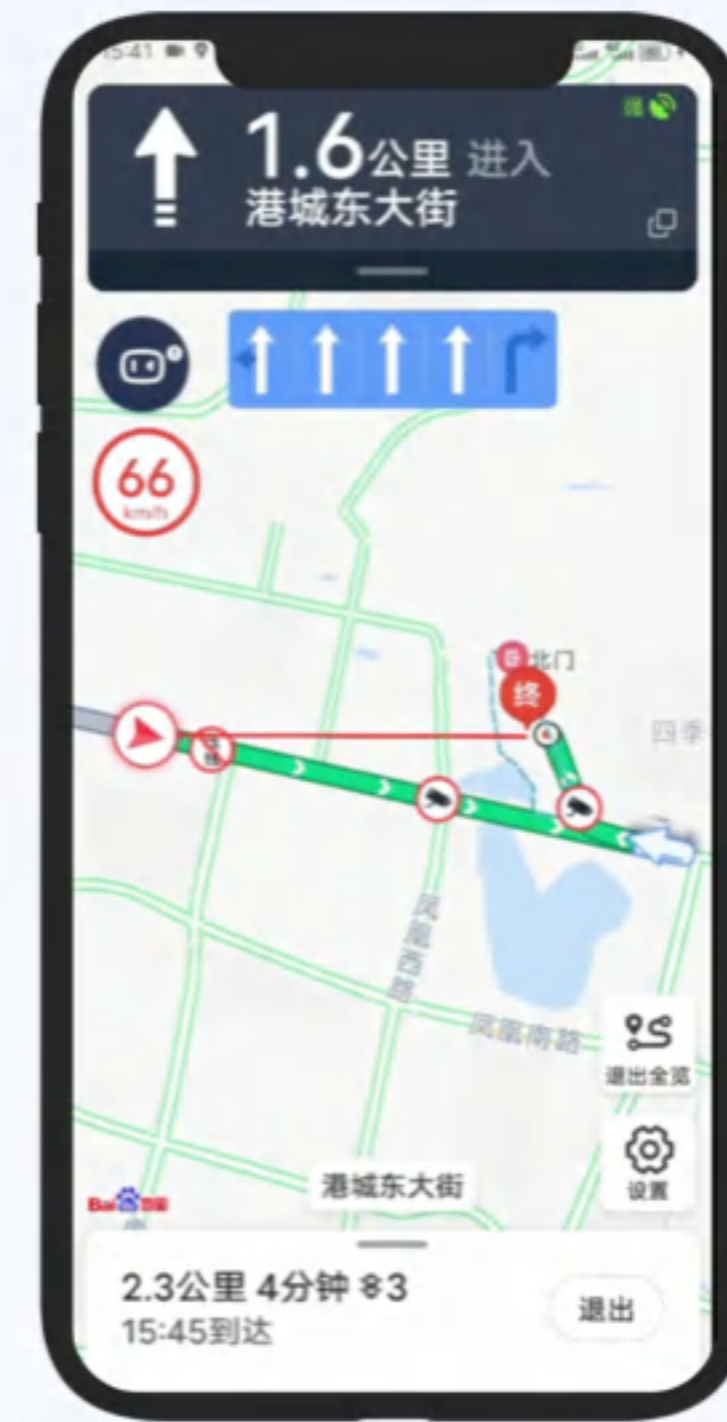
信号灯态



到达点调度



路线诱导



语音播报



监控视频

• 交通相关POI点位信息

——精准直观展示网点位置及服务信息，提升企业和群众办事便利度



公安检查站



防疫检查站



交通警察执法站

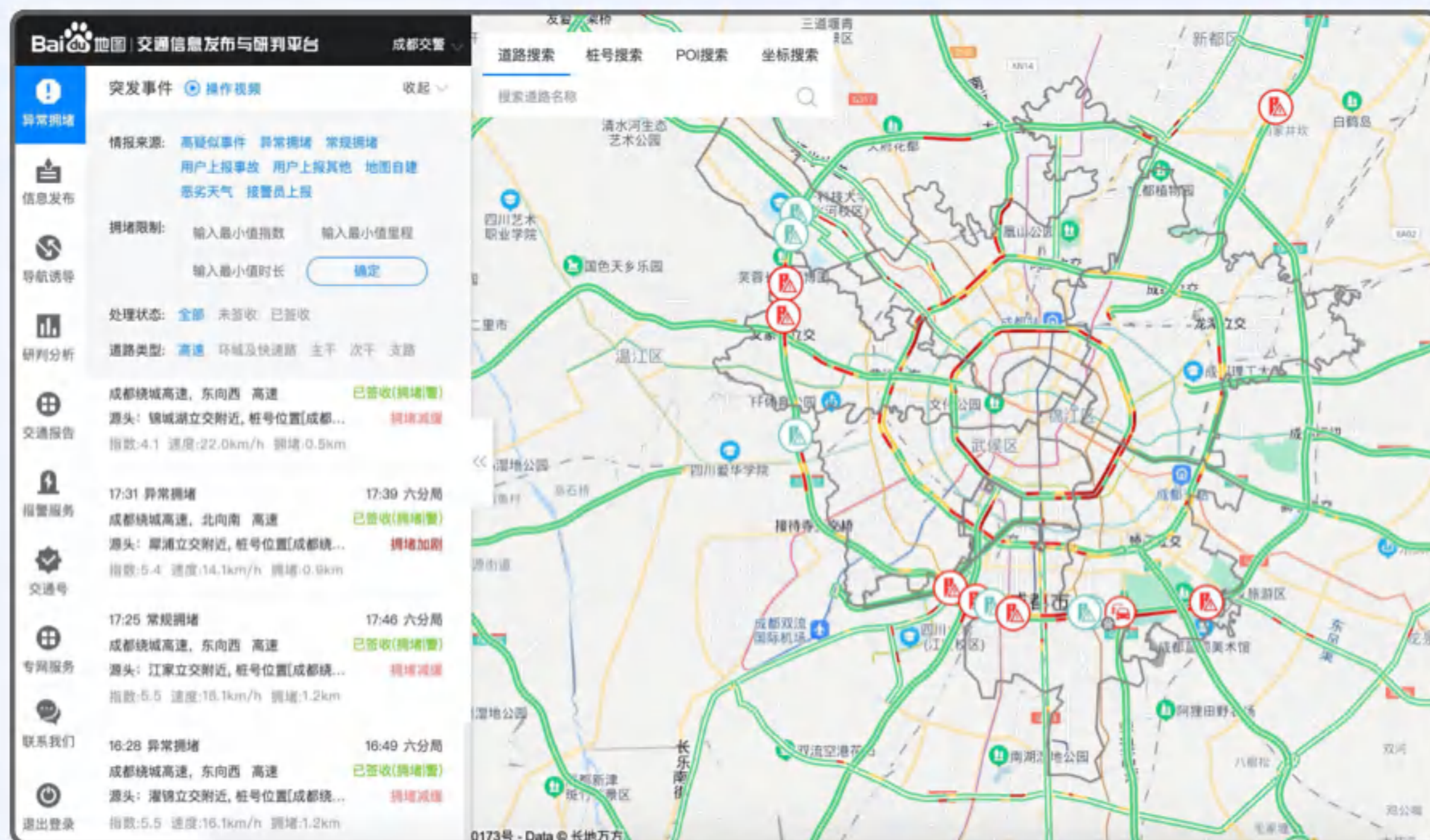


交管局车管所

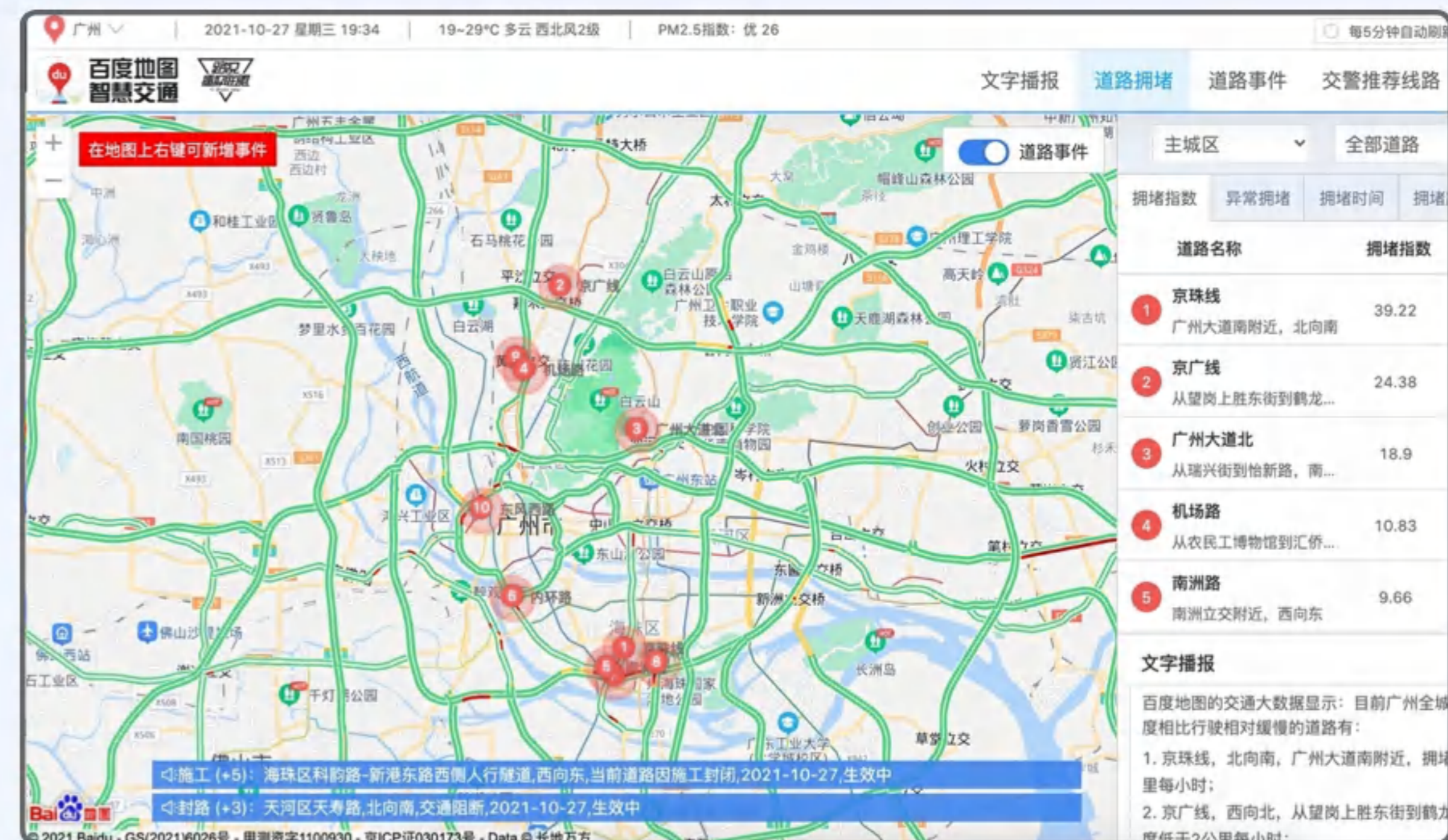
灵活多样的信息发布方式

提供多种SaaS、DaaS、嵌入式页面等发布方式，轻松实现交通信息在多端、多渠道的即时高效发布

• SaaS级交通信息发布平台



百度地图交通信息发布平台



百度地图路况播报平台

• DaaS级交通信息发布接口

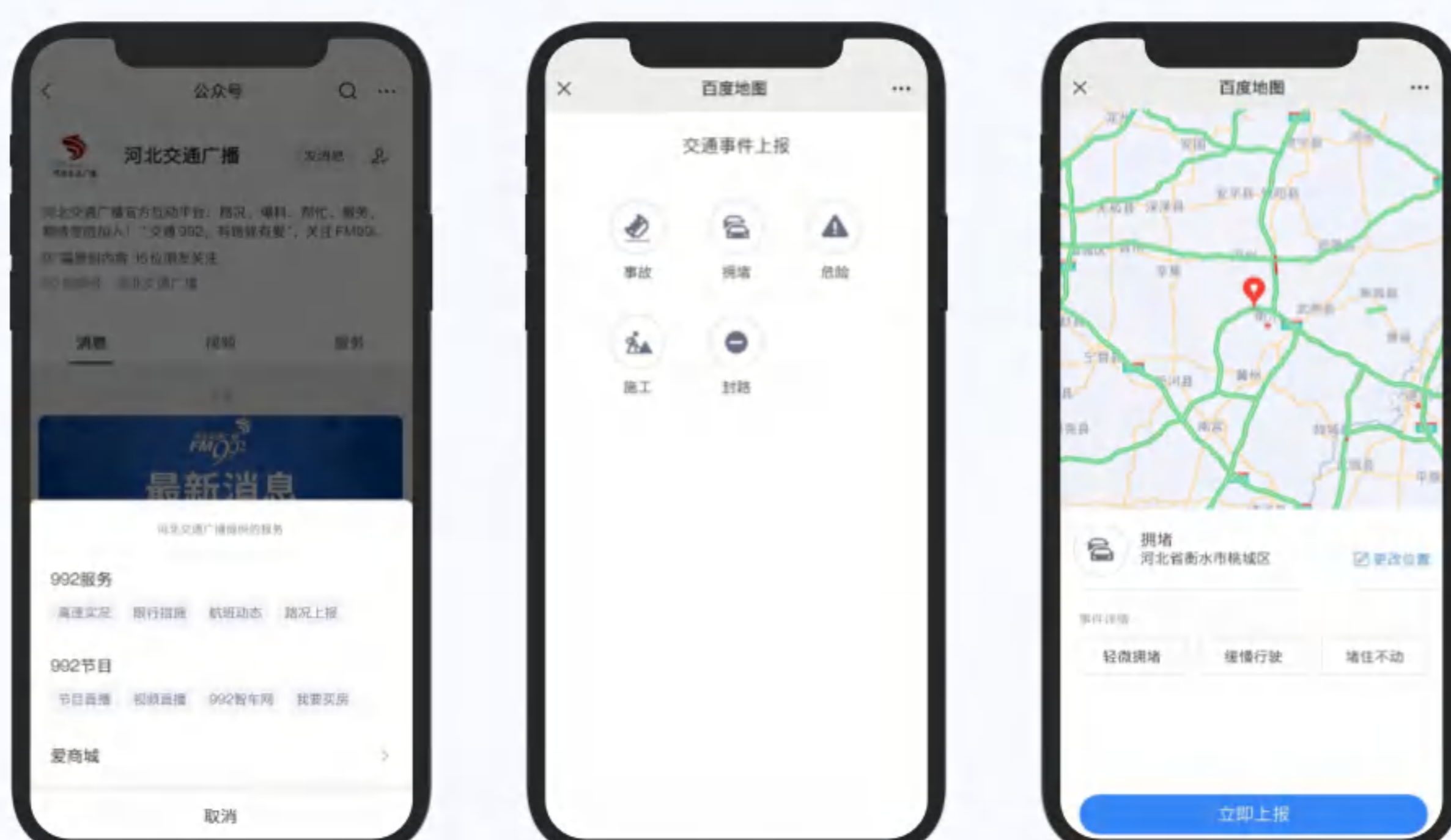


交管平台信息发布API接口



智能硬件信息发布API接口

• 嵌入式移动端H5交通信息发布页



嵌入式移动端H5交通信息发布页

• 车道级事件信息发布



——信息精准到车道，安全提醒更到位

百度地图车道级导航重磅升级，面向全国高、快速路首发上线“车道级事故预警”功能，并联合湖北高速交警、山东交警、河北高速交警、广东交通集团、安徽高速联网公司等30余家省级高速权威部门共同服务广大用户。

用户在使用百度地图导航时，该功能可以在道路事故、施工等事件位置前，及时提醒司机前方事件信息，动态引导用户提前避开危险车道，提供更安全、舒适的驾车体验。

• 路口信号灯状态信息发布

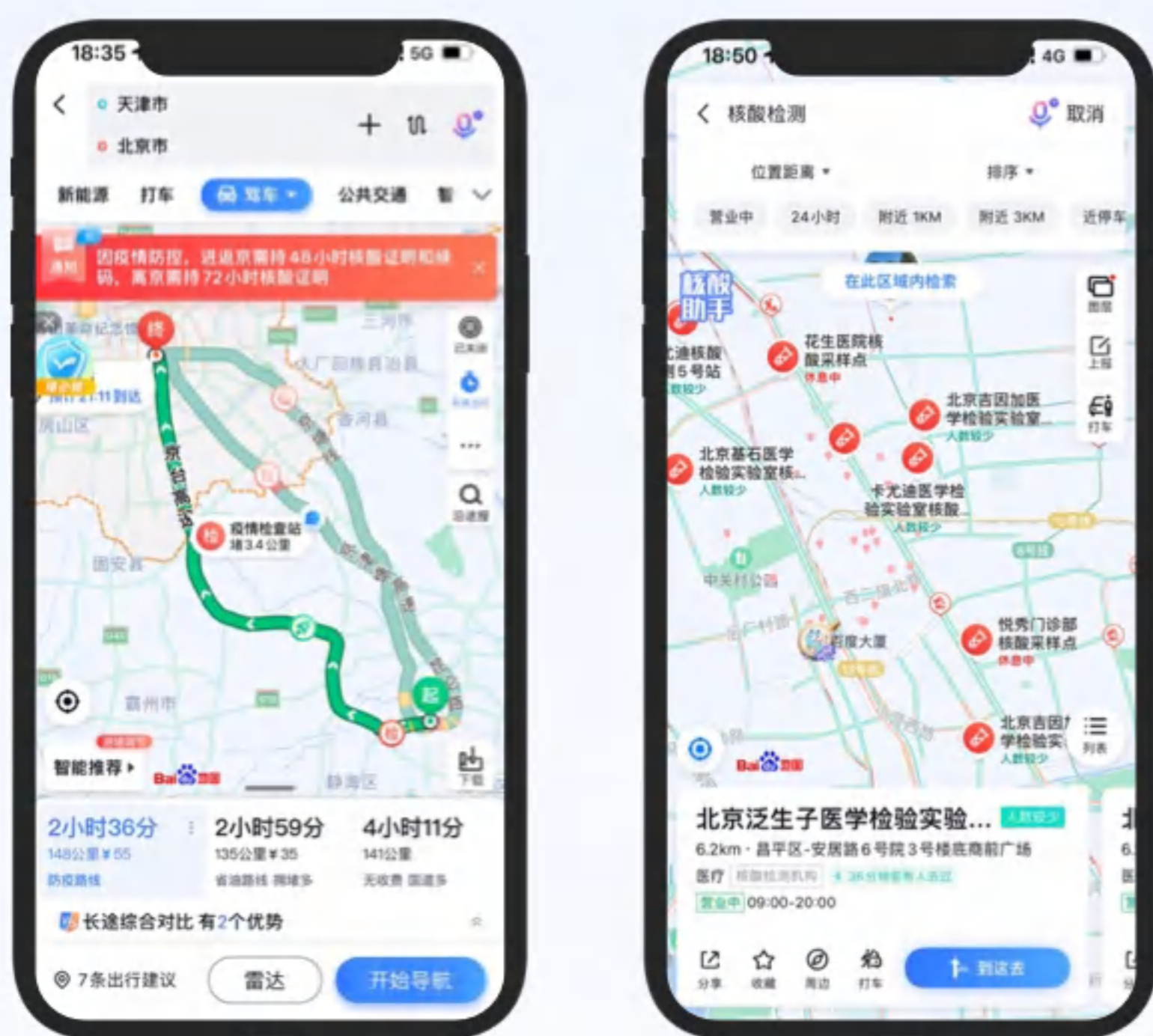


——及时提醒路口车辆停车与起步

自从百度地图创新推出“红绿灯倒计时”这一实用功能后，该功能持续受到各方关注，已先后联合北京、长沙、保定、郑州、重庆、广州、南宁、无锡等多个城市交管进行上线。

用户在使用百度地图导航时，可以实时获取路口信号灯灯态，且有语音提醒等方式提醒司机注意停车与启动，减少违章和因急刹车等造成的交通事故，提高通行效率、保障行车安全。

• 道路防疫检查信息发布

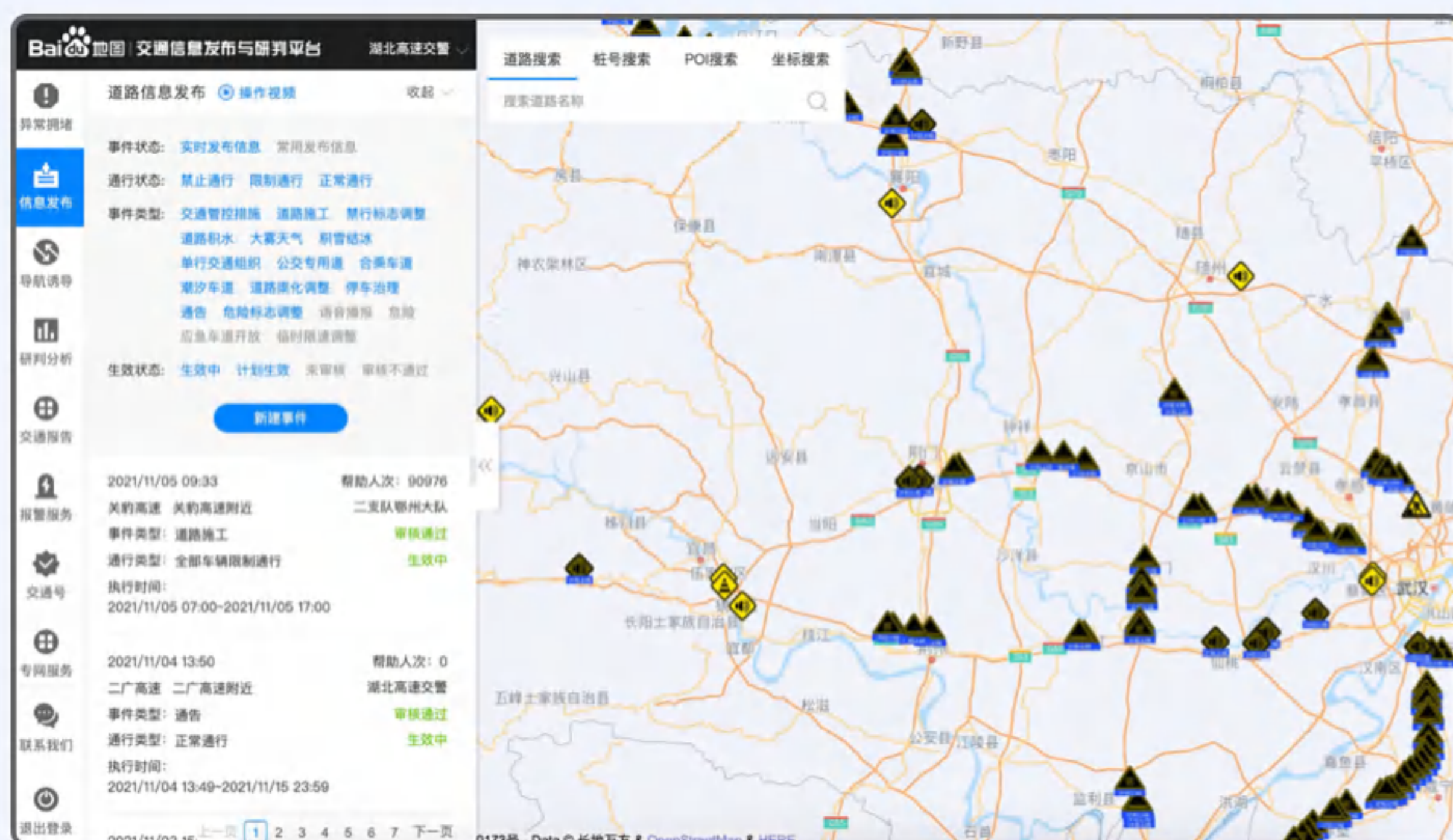


——提醒用户注意防疫政策，并配合防疫检查

在疫情防控形势下，用户在出行中需要了解目的地的疫情现状、防疫政策、核酸检测点、以及途径防疫检查站等信息。

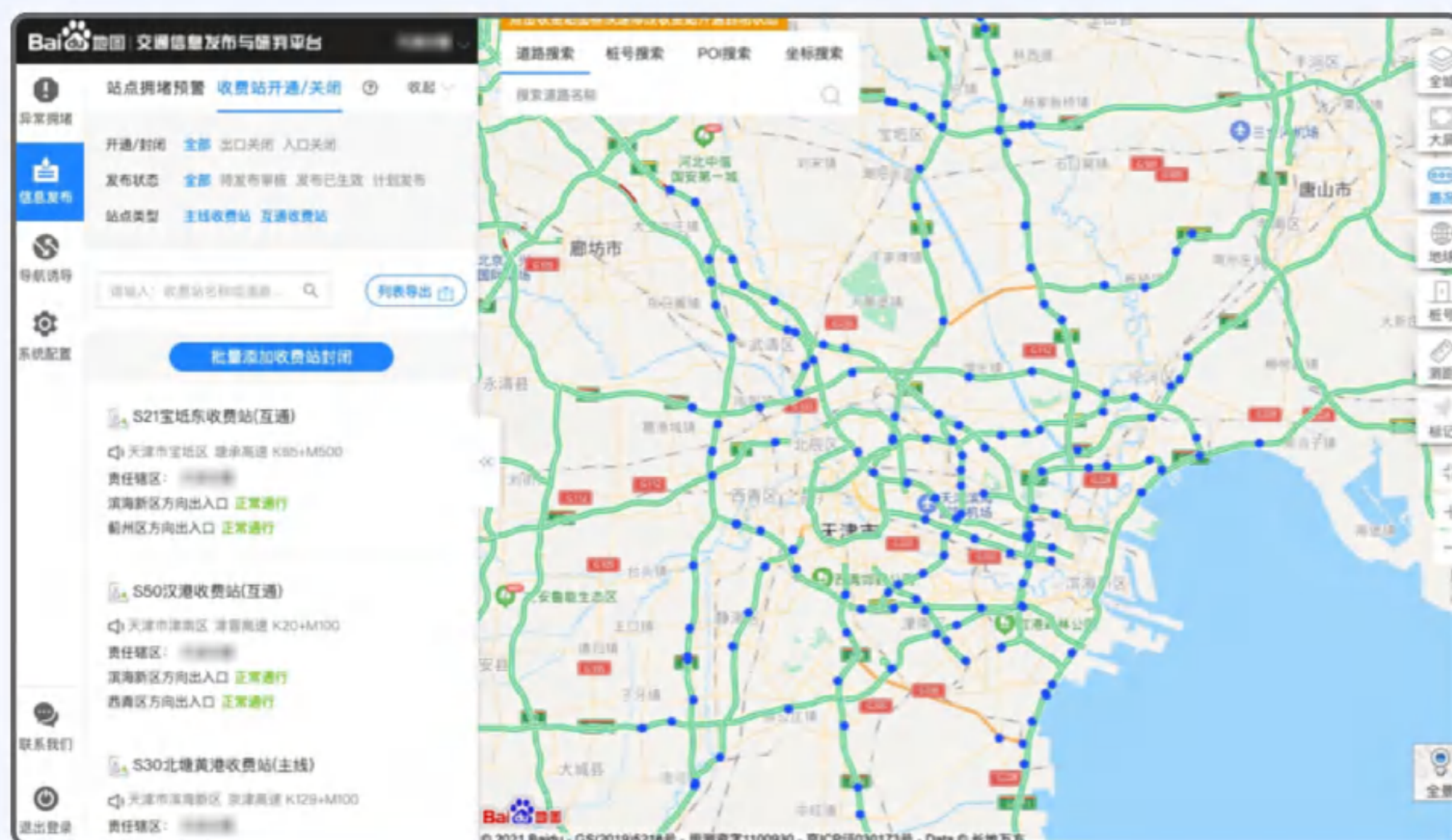
百度地图联合多家权威交管机构、防疫机构，实时发布当地防疫政策，并在用户使用百度地图导航时及时提醒；在车辆途径防疫检查站时，也会结合图像显示、语音播报、互动聊天室等多种方式提醒用户配合防疫检查；此外，用户可以通过“核酸检测地图”实时获取核酸检测点的信息。

● 百度地图交通信息发布平台



——湖北高速交警

湖北高速交警总队支队使用百度地图信息发布平台，实时发布省内高速公路交通事件信息，为公众提供高效便捷的出行信息服务，引导公众合理避堵，保障公众行车安全。



——天津交警

百度地图联合天津交警进行天津市高速收费站开闭信息发布，交警可通过百度地图交通信息发布平台实时发布高速收费站开闭信息，将该信息同步给百度地图APP与“天津交警”微信小程序，便利民众出行。

● 交通信息发布API接口



——公安部道路交通安全研究中心

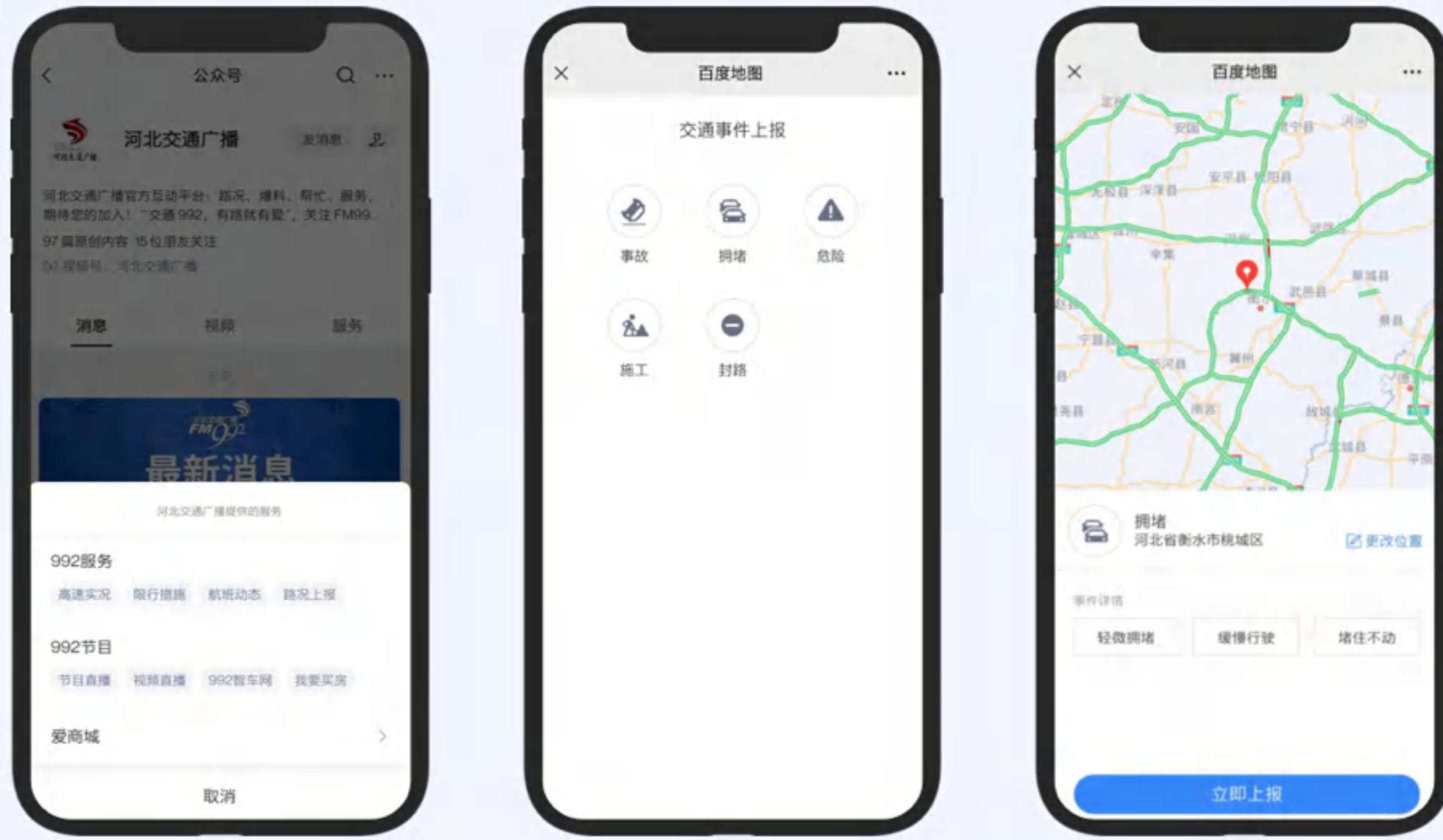
百度地图首家接入公安部“全国道路交通态势监测服务平台”，通过API接口形式实现政企信息通道直连，使得全国公安交通管理部门通过该系统上报发布的各类交通事件信息能够通过百度地图及时触达社会公众，为公众出行提供更优质的服务。



——安徽交控集团

通过对接百度地图权威交通事件信息发布API接口，将路面物联网交通硬件设备检测到的事件信息，及时快速发布到百度地图，并向后方来车进行事件提示，有效保障道路行车安全，预防二次事故的发生。

● 嵌入式移动端H5交通信息发布页



——河北交通广播

河北交通广播在官方微信公众号使用百度地图“嵌入式移动端H5交通信息发布页”打造“路况上报”功能，让听众可以便捷、及时地通过电台官微上报交通事件，既方便主持人更精准地定位与播报路况事件，也能同步服务更多路面导航用户。

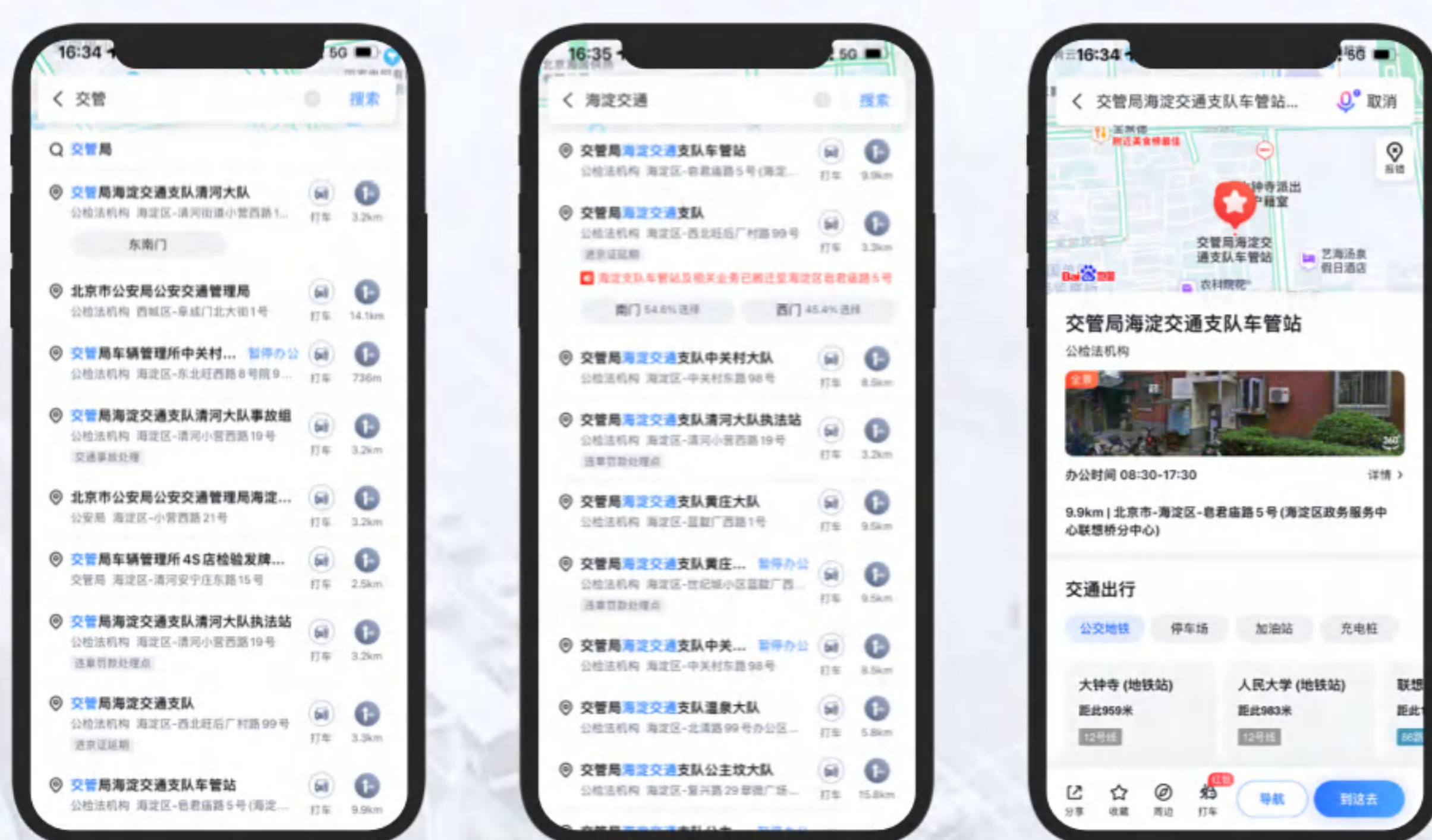
● 百度地图路况播报平台



——哈尔滨音乐广播

哈尔滨音乐广播使用百度地图路况播报平台及时掌握道路通行情况，并进行道路事件上报，上报事件会同步发布至百度地图App，并对导航用户进行语音提示，实时提醒司机注意道路事件，保障行车安全。

● 离线文件发布



——北京市公安局公安交通管理局

百度地图联合北京市公安局公安交通管理局，推出全新“北京交管地图”。通过政企深度合作，规范并完善了北京市超800个交管对外服务办事点（交通队、执法站、车管站、车管所等）的地点信息，让服务信息更精准、群众出门办事更便捷。



百度地图智慧交通
微信公众号

<https://jiaotong.baidu.com>
百度地图智慧交通官网